


Форма

УТВЕРЖДАЮ:

И.о. министра лесного хозяйства  
и пожарной безопасности  
Забайкальского края

  
В.В. Шрейдер  
28 ноября 2025 год

Акт  
лесопатологического обследования N 2025-15-241

лесных насаждений Могочинское (лесничество)  
Забайкальского края (субъект Российской Федерации)

Способ лесопатологического обследования: 1. Визуальный

☐

2. Инструментальный

☒

Место проведения

Участковое лесничество	Урочище (дача)	Квартал	Выдел	Площадь выдела, га	Лесопатоло- гический выдел	Площадь лесопатологиче- ского выдела, га
Могочинское	-	515	22	2,0	-	-

Лесопатологическое обследование проведено на общей площади 2,0 га.

Кадастровый номер участка: -

Документ о праве пользования:

(тип документа о праве пользования, дата, номер, вид разрешенного  
использования лесов)

**2. Инструментальное (детальное) обследование лесных насаждений.**  
(раздел включается в акт, в случае проведения лесопатологического  
обследования инструментальным способом)

2.1. Лесничество Могочинское Участковое лесничество Могочинское

Урочище (дача) - Квартал 515 Выдел 22 Лесопатологический выдел -

Наличие ограничений или особенностей участка, влияющих на назначение СОМ:  
Существует угроза возникновения высокой пожарной опасности в лесах и  
возникновение очагов вредных организмов.

ОЗУ: - кустарники

(отметка о наличии ООПТ, ОЗУ, водоохраной зоны, радиоактивного загрязнения  
лесов, угрозы возникновения очагов вредных организмов или пожарной опасности  
в лесах).

2.2. Фактическая таксационная характеристика лесного насаждения  
соответствует (не соответствует) таксационному описанию (нужное подчеркнуть).  
Причины несоответствия: давность лесоустройства, 2006 г., повреждение лесным  
пожаром прошлого года, воздействие сильных ветров прошлых лет (Пожар № 66  
(128) от 29.06.2024 г).

Ведомость насаждений с выявленными несоответствиями таксационным  
описаниям приведена в приложении 1 к Акту.

- 2.3. Состояние насаждений:
- с нарушенной устойчивостью (средневзвешенная категория состояния  $\geq 1,51 - \leq 4,50$ ) ☒
- с утраченной устойчивостью (средневзвешенная категория состояния  $\geq 4,51$ ) ☐
- устойчивое (средневзвешенная категория состояния  $< 1,50$ ) ☐

2.4. Причины ослабления, повреждения, средневзвешенная категория состояния  
насаждения: устойчивый низовой пожар 1-3 летней давности высокой  
интенсивности (865), воздействие сильных ветров прошлых лет, повлекшие наклон  
более 10%, изгиб или вывал (821) К ср. нас. = 4,31.

2.4.1. Заселено (отработано) стволовыми вредителями:

Вид вредителя	Порода	Встречаемость заселенных деревьев, % от запаса породы	Встречаемость отработанных деревьев, % от запаса породы	Степень заселения лесного насаждения (слабая, средняя, сильная)
1	2	3	4	5
-	-	-	-	-
-	-	-	-	-

#### 2.4.2. Повреждено огнем:

Вид пожара	Порода	Состояние корневых лап		Состояние корневой шейки		Высушивание луба		Обугленность древесины более 1/3 высоты ствола	
		процент поврежденных огнем корней	процент деревьев с данным повреждением	Обугленность древесины корневой шейки по окружности (1/4; 2/4; 3/4; более 3/4)	процент деревьев с данным повреждением	По окружности (1/4; 2/4; 3/4; более 3/4)	процент деревьев с данным повреждением	По окружности ствола (менее 1/2; более 1/2)	процент деревьев с данным повреждением
1	2	3	4	5	6	7	8	9	10
Устойчивый низовой пожар 1-3 летней давности высокой интенсивности	Л Б	-	-	более 3/4	83 69	более 3/4	83 69	более 1/2	83 69

### 2.4.3. Поражено болезнями:

Болезнь/возбудитель	Порода	Встречаемость, % от запаса насаждения	Степень поражения лесного насаждения (слабая, средняя, сильная)
1	2	3	4
-	-	-	-

2.5. Выборке подлежит 82 % деревьев (указывается общий % запаса деревьев, подлежащий рубке, от общего запаса насаждения),

**В ТОМ ЧИСЛЕ:**

без признаков ослабления \_\_\_\_ % (причины назначения \_\_\_\_\_);

ослабленных \_\_\_\_\_ % (причины назначения \_\_\_\_\_);

сильно ослабленных \_\_\_\_\_ % (причины назначения \_\_\_\_\_);

усыхающих % (причины назначения \_\_\_\_\_);

свежего сухостоя 17 %;

свежего ветровала 65 %;

свежего бурелома %;

старого сухостоя \_\_\_\_\_ %;

старого ветровала %;

старого бурелома \_\_\_\_%.

2.6. Полнота лесного насаждения после уборки деревьев, подлежащих рубке, составит 0,1.

Критическая полнота для данной категории лесных насаждений и преобладающей породы составляет не лимитируется.



## ЗАКЛЮЧЕНИЕ к инструментальному обследованию участка.

С целью предотвращения негативных процессов, снижения ущерба от их воздействия, назначено:

По результатам ЛПО установлено, что фактическая таксационная характеристика лесного участка не соответствует таксационному описанию.

Причина несоответствия: повреждение насаждения лесными пожарами и давность лесоустройства.

Средневзвешенная категория санитарного состояния насаждения – 4,31.

Средневзвешенная категория санитарного состояния по породам: Лиственница- 4,39; Берёза – 3.99.

Оценка биологической устойчивости насаждения – с нарушенной устойчивостью. Остаточная полнота насаждения снижается после рубки ниже минимальных значений.

В соответствие с п.4 статьи 119 Лесного кодекса РФ, назначаем сплошную санитарную рубку, так как выборочные рубки не обеспечивают замену лесных насаждений, утрачивающих свои средообразующие, водоохранные, санитарно-гигиенические, оздоровительные и иные полезные функции, на лесные насаждения, обеспечивающие сохранение целевого назначения защитных лесов и выполняемых ими полезных функций.

Участковое лесничество	Урочище (дача)	Квартал	Выдел	Площадь выдела, га	Лесопатологический выдел	Площадь лесопатологического выдела, га	Вид мероприятия	Площадь мероприятия, га	Породы	Доля выбираемой древесины по запасу, %	Рекомендуемый срок проведения мероприятия
1	2	3	4	5	6	7	8	9	10	11	12
Могочинское	-	515	22	2,0	-	-	ССР	2,0	Л Б	83 69	10.08.2027

Ведомость временной пробной площади и абрис участка прилагаются (приложение 2 и 3 к Акту).

РЕКОМЕНДАЦИИ по проведению мероприятий, не относящихся к мероприятиям по предупреждению распространения вредных организмов. Меры лесовосстановления.

Дата проведения ЛПО 11.08.2025 г.

Дата составления документа 30.08.2025 г.

Исполнитель работ по проведению лесопатологического обследования:

Фамилия, имя и отчество (при наличии) Саклетина Екатерина Ташбулатовна

Организация Могочинский участок КГСАУ «Забайкаллесхоз»

Должность начальник Могочинского участка

Подпись  Телефон 89145294261

**Ведомость участков леса с выявленными несоответствиями таксационным описаниям**

Субъект Российской Федерации Забайкальский край Лесничество Могочинское

Участковое лесничество Могочинское Урочище (лесная дача) -

Год проведения лесоустройства	Номер квартала	Номер выдела	Площадь выдела, га	Целевое назначение лесов	Категория защитных лесов	ОЗУ	Источник данных	Номер лесопатологического выдела	Площадь лесопатологического выдела, га	Таксационная характеристика										Заложено пробных площадей	
										состав	порода	возраст, лет	средняя высота, м	средний диаметр, см	тип леса	полнота	бонитет	запас, куб. м/га	количество, шт.		
1	2	3	4	5	6	7	8	9	10	11	12	13	14	15	16	17	18	19	20	21	
2006	515	22	2,0	Эксплуатационные леса	-	кустарники	ТО	х	х	5Л5Б Единичные деревья 10Л	Л Б	45	10	8	РГ	0,8	4	110	х	х	
												100	17	20				20			
							Ф	-	-	8Л2Б*	Л Б	100* 60*	18* 12*	20* 14*	РГ	0,1*	4	5* 1*	-	2,0	
										Погибшее насаждение 8Л2Б*	Л Б	100* 60*	18* 12*	20* 14*				35* 1*			

Условные обозначения:

ТО - таксационные описания, Ф - фактическая характеристика лесного насаждения, \*-акт натурного обследования

Исполнитель работ по проведению лесопатологического обследования:

Фамилия, имя и отчество (при наличии) Саклетина Екатерина Ташбулатовна

Подпись



Результаты проведения лесопатологического обследования лесных насаждений за август 2025 г.  
Субъект Российской Федерации Забайкальский край Лесничество Могочинское  
Участковое лесничество Могочинское Урочище (лесная дача) -

Номер квартала	Номер выдела	Площадь выдела, га	Целевое назначение лесов	Категория защитных лесов	ОЗУ	Номер лесопатологического	Площадь	Таксационная характеристика лесного насаждения									Число деревьев на временной пробной площади, шт.	Распределение деревьев по категориям состояния, % от запаса												Причина ослабления, повреждения	Подлежит рубке, % от запаса		Площадь, га		Назначенные мероприятия	
								состав	порода	возраст	средняя высота, м	средний диаметр, см	тип леса	полнота	бонитет	запас, куб. м/га		без признаков ослабления	ослаблены	сильно ослаблены	усыхающие	свежий сухой	свежий ветровал	старый бурелом	старый сухой	старый ветровал	старый бурелом									
515	22	2,0	Эксплуатационные леса	-	кустарники	-	-	8Л2Б*	Л	100*	18*	20*	Р7	0,1	4	5*	148	10	7	23									865*	83	69	82	СС-Р	2,0		
									Погибшее насаждение 8Л2Б*	Б	60*	12*	14*									35*	30													

Условные обозначения: Н - деревья не подлежат рубке; Р - деревья подлежат рубке.  
865\* - устойчивый низовой пожар 1-3 летней давности высокой интенсивности  
821\* - воздействие сильных ветров прошлых лет, повлекшие наклон более 10%, изгиб или вывал  
Исполнитель работ по проведению лесопатологического обследования:  
Фамилия, имя и отчество (при наличии) Саклетина Екатерина Ташбулатовна  
Подпись \_\_\_\_\_ Дата составления документа 30.08.2025 г.

## ВРЕМЕННАЯ ПРОБНАЯ ПЛОЩАДЬ N

1.1. Субъект Российской Федерации Забайкальский край Лесничество Могочинское  
Участковое лесничество Могочинское Урочище (дача) -

Квартал 515 Выдел 22 Площадь выдела 2,0 га

Лесопатологический выдел - Площадь лесопатологического выдела - га

1.2. Метод перече́та:

сплошной, ленты пере́чета, круговые площадки постоянного радиуса,  
реласкопические площадки (нужное подчеркнуть).

Количество лент/площадок - шт.

Размеры площадок (длина x ширина/радиус) -м.

Размер временной пробной площади: 2,0 га

1.3. Фактическая таксационная характеристика насаждения:

Состав 8Л2Б\*/ Погибшее насаждение 8Л2Б\*/возраст 100/60\*; тип леса РТ; полнота 0,1/0\*;  
бонитет 4 ; запас на га 6/36 м<sup>3</sup> возобновление: -.

1.4. Номер очага вредных организмов                     

Тип очага вредных организмов: эпизодический, хронический (нужное подчеркнуть).

Фаза развития очага вредных организмов: начальная, нарастания численности, собственно  
вспышка, кризис (нужное подчеркнуть).

1.5. Причина ослабления, повреждения насаждения и время: устойчивый низовой пожар 1-3  
летней давности высокой интенсивности (865), воздействие сильных ветров прошлых лет,  
повлекшие наклон более 10%, изгиб или вывал (821)

Состояние насаждения: Насаждение с нарушенной устойчивостью.

Средневзвешенная категория состояния насаждения: К ср. нас. = 4,31 (усыхающее лесное  
насаждение).

1.6. Назначенные мероприятия: СПЛОШНАЯ санитарная рубка.

Исполнитель работ по проведению лесопатологического обследования:

Фамилия, имя и отчество (при наличии) Саклетина Екатерина Ташбулатовна

Подпись  Дата составления документа 30.08.2025г.

# ВЕДОМОСТЬ ПЕРЕЧЕТА ДЕРЕВЬЕВ

(для сплошного, ленточного и перечета на круговых площадках постоянного радиуса)

Порода: лиственница средневзвешенная категория состояния 4,39

Ступен и толщин ы, см	Количество деревьев по категориям состояния, шт.																Всего	
	1		2		3		4		5		5 (а, б, в)			5 (г, д, е)				
	Н	З	Н	З	Н	З	Н	З	Н	З	Н	З	О	Н	З	О		
																	шт./м³	в том числе подлежи т рубке, %
1	2	3	4	5	6	7	8	9	10	11	12	13	14	15	16	17	18	19
8																		
12																		
16	9/1,35		2/0,3								25/3,75						36/5,4	69
20	4/1,08		4/1,08								35/9,45						43/11,61	81
24			1/0,42								45/18,9						46/19,32	98
28	3/1,77										16/9,44						19/11,21	84
32	1/0,8		2/1,6								14/11,2						17/13,6	82
36			1/1,04								13/13,52						14/14,56	93
40	2/2,6		1/1,3														3/3,9	0
Итого, шт.	19		11								148						178	
Итого, м³	7,60		5,740								66,260						79,6	
Итого, % от запаса по насажден ию	10		7								83							83

Причины назначения в рубку деревьев категорий состояния:

- 1 \_\_\_\_\_
- 2 \_\_\_\_\_
- 3 \_\_\_\_\_
- 4 \_\_\_\_\_



# ВЕДОМОСТЬ ПЕРЕЧЕТА ДЕРЕВЬЕВ

(для сплошного, ленточного и перечета на круговых площадках постоянного радиуса)

Порода: берёза средневзвешенная категория состояния 3,99

Ступен и толщин ы, см	Количество деревьев по категориям состояния, шт.																Всего	
	1		2		3		4		5		5 (а, б, в)			5 (г, д, е)				
	Н	З	Н	З	Н	З	Н	З	Н	З	Н	З	О	Н	З	О		
																	шт./м³	в том числе подлежи т рубке, %
1	2	3	4	5	6	7	8	9	10	11	12	13	14	15	16	17	18	19
8	4/0,08		5/0,1								12/0,24						21/0,42	57
12	1/0,071		6/0,426								14/0,994						21/1,491	67
16	1/0,14		2/0,28								9/1,26						12/1,68	75
20																		
24																		
28																		
32																		
36																		
40																		
Итого, шт.	6		13								35						54	
Итого, м³	0,291		0,806								2,494						3,591	
Итого, % от запаса по насажден ию	8		23								69							69

Причины назначения в рубку деревьев категорий состояния:

- \_\_\_\_\_
- \_\_\_\_\_
- \_\_\_\_\_
- \_\_\_\_\_

По насаждению: **8Л2Б** средневзвешенная категория состояния **4,31**

Ступени толщины , см	Количество деревьев по категориям состояния, шт.																Всего	
	1		2		3		4		5		5 (а, б, в)			5 (г, д, е)				
	Н	З	Н	З	Н	З	Н	З	Н	З	Н	З	О	Н	З	О		
																	шт./м³	в том числе подлежит рубке, %
1	2	3	4	5	6	7	8	9	10	11	12	13	14	15	16	17	18	19
8	4/0,080		5/0,100								12/0,240						21/0,42	57
12	1/0,071		6/0,426								14/0,994						2/1,491	67
16	10/1,490		4/0,580								34/5,010						48/7,08	71
20	4/1,080		4/1,080								35/9,450						43/11,61	81
24			1/0,42								45/18,90						46/19,32	98
28	3/1,770										16/9,44						19/11,21	84
32	1/0,800		2/1,600								14/11,20						17/13,6	82
36			1/1,040								13/13,52						14/14,56	93
40	2/2,600		1/1,300														3/3,9	0
Итого, шт.	25		24								183						232	
Итого, м³	7,891		6,546								68,754						83,191	
Итого, % от запаса по насаждению	10		8								82							82

Условные обозначения:

Н - не заселено (не поражено, не повреждено),

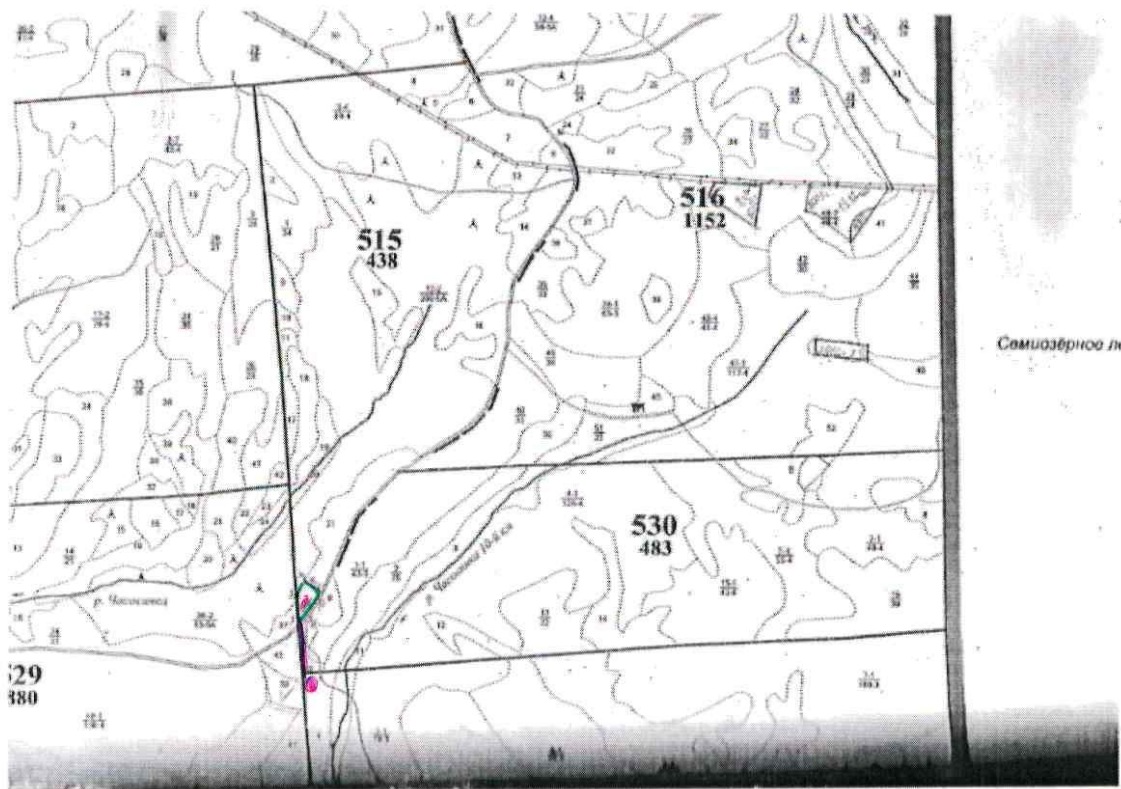
З - заселено стволовыми вредителями (поражено болезнями, повреждено огнем),

О - отработано вредителями.

**Абрис участка Могочинского участкового лесничества**  
**кв.515 в.22**

Масштаб 1: 10000

N  
^



|  
S

Условные обозначения:

-  - площадь лесопатологического выдела  
 - лента перечета      т.0 - квартальный столб




N квартала	N выдела	N лесопатологического выдела	Размеры ленты (круговой площадки) перече́та					Координаты начала, конца и поворотных точек лент перече́та/центров круговых площадок перече́та	
			N ленты (площа́)	длина, м	ширина, м	радиус, м	площа́дь, га		
515	22	-	сплошная				2,0	53.61710	120.07952
								53.61721	120.07962
								53.61626	120.07856
								53.61644	120.07876
								53.61682	120.07912

**Пространственное размещение лесопатологических выделов**  
(включается в Акт при выделении лесопатологических выделов, для указания пространственного расположения поврежденных и погибших насаждений)

Номера точек	Координаты		Длина, м
Привязка т.0-1	53. 36.953	120. 04.686	324
1-2	53.61583	120.07810	174
2-3	53.61739	120.07802	110
3-4	53.61826	120.07884	53
4-5	53.61804	120.07957	60
5-6	53.61757	120.08000	33
6-7	53.61728	120.08009	159
7-1	53.61612	120.07868	50

Исполнитель работ по проведению лесопатологического обследования:  
Фамилия, имя и отчество (при наличии) Саклетина Екатерина Ташбулатовна

Подпись  Дата составления документа 30.08.2025г.



## Фототаблица № 1

Дата: 11.08.2025г

Время: 14:25:18

Широта: 53.61710

Долгота: 120.07952

Место проведения: Забайкальский край, лесничество Могочинское:

Уч. Лесничество Могочинское

Квартал 515 выдел 22

Исполнитель: Саклетина Е.Т. Подпись



Телефон 8 914 529 42 61





## Фототаблица № 2

Дата: 11.08.2025г

Время: 14:24:45

Широта: 53.61721

Долгота: 120.07962

Место проведения: Забайкальский край, лесничество Могочинское:

Уч. Лесничество Могочинское

Квартал 515 выдел 22

Исполнитель: Саклетина Е.Т. Подпись



Телефон 8 914 529 42 61



Network time is not synchronized

Local: 11 авг. 2025 г. 14:24:45 GMT+09:00

53,61721N 120,07962E

Высота: 594.9mslm

Скорость: 0.0km/h

Могочинское лесничество Могочинское уч. Лесничества кв 515 выдел 22



### Фототаблица № 3

Дата: 11.08.2025г

Время: 14:29:29

Широта: 53.61626

Долгота: 120.07856

Место проведения: Забайкальский край, лесничество Могочинское:

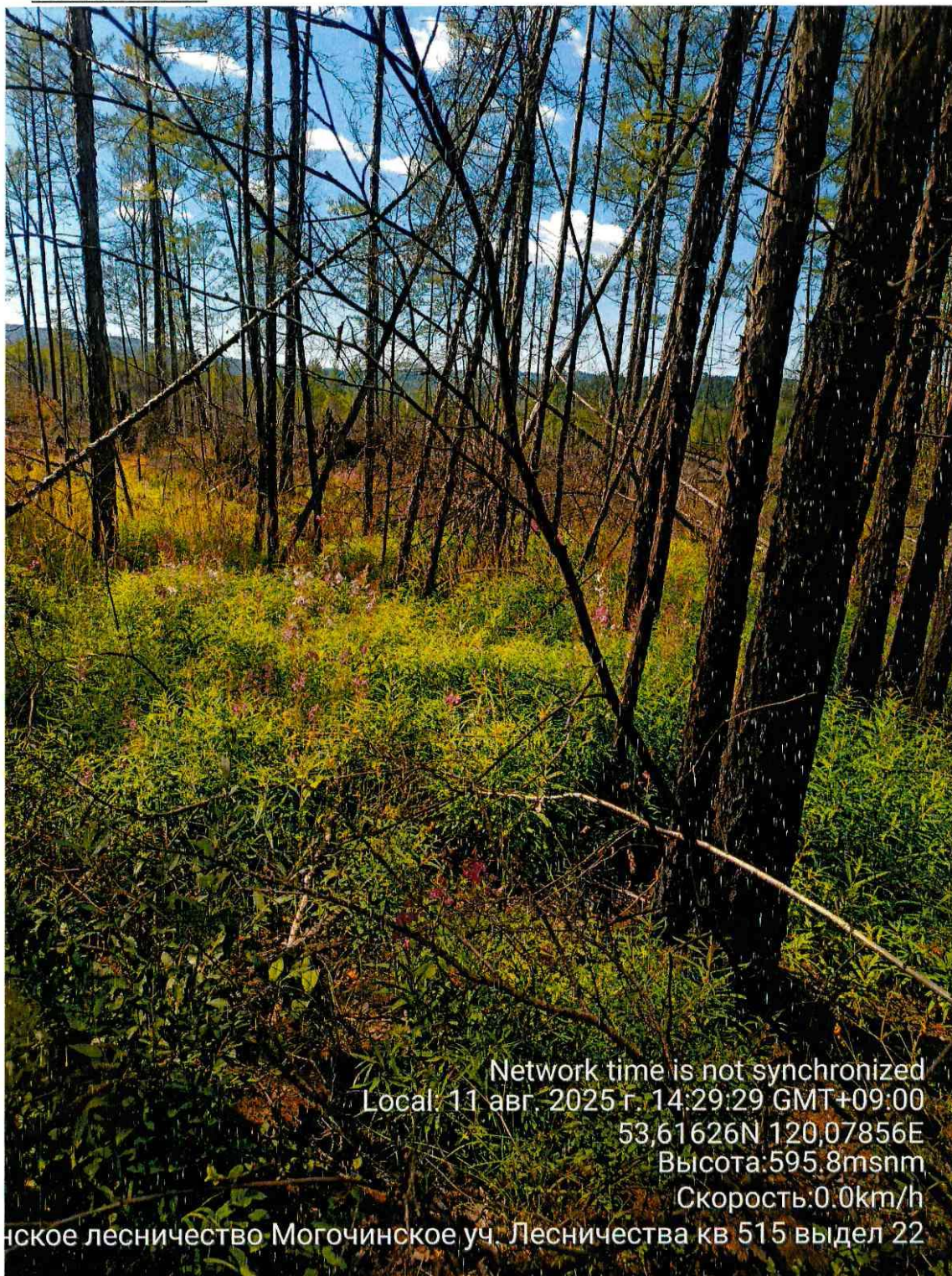
Уч. Лесничество Могочинское

Квартал 515 выдел 22

Исполнитель: Саклетина Е.Т. Подпись



Телефон 8 914 529 42 61



Network time is not synchronized

Local: 11 авг. 2025 г. 14:29:29 GMT+09:00

53,61626N 120,07856E

Высота: 595.8msnm

Скорость: 0.0km/h

Могочинское лесничество Могочинское уч. Лесничества кв 515 выдел 22



## Фототаблица № 4

Дата: 11.08.2025г

Время: 14:27:34

Широта: 53.61644

Долгота: 120.07876

Место проведения: Забайкальский край, лесничество Могочинское:

Уч. Лесничество Могочинское

Квартал 515 выдел 22

Исполнитель: Саклетина Е.Т. Подпись



Телефон 8 914 529 42 61



Network time is not synchronized

Local: 11 авг. 2025 г. 14:27:34 GMT+09:00

53,61644N 120,07876E

Высота: 601.4msnm

Скорость: 1.8km/h

Могочинское лесничество Могочинское уч. Лесничества кв 515 выдел 22



## Фототаблица № 5

Дата: 11.08.2025г

Время: 14:26:13

Широта: 53.61682

Долгота: 120.07912

Место проведения: Забайкальский край, лесничество Могочинское:

Уч. Лесничество Могочинское

Квартал 515 выдел 22

Исполнитель: Саклетина Е.Т. Подпись



Телефон 8 914 529 42 61



Network time is not synchronized

Local: 11 авг. 2025 г. 14:26:13 GMT+09:00

53,61682N 120,07912E

Высота: 597.5msnm

Скорость: 0.0km/h

Могочинское лесничество Могочинское уч. Лесничества кв 515 выдел 22



АКТ  
натурного обследования

г. Могоча 11 августа 2025 г.

Комиссия в составе:

начальник Могочинского участка КГСАУ «Забайкаллесхоз» Е.Т. Саклетина., участковый лесничий Могочинского участкового лесничества Елина А.С., провели натурное обследование в Могочинском лесничестве Могочинском участковом лесничестве квартал 515 выдел 22.

Характеристика по материалам лесоустройства 2006 года:

Целевое назначение лесов –

Категория защитности: эксплуатируемые леса

ОЗУ: кустарники

Площадь – 22,0 га, состав – 5Л5Б

Возраст- 45 лет, высота – 10 м, диаметр – 8 см,

бонитет – 4, тип леса – РТ, полнота – 0,8, запас – 110 м<sup>3</sup>/га.

Данные замеров натурного обследования:

При натурном обследовании выдела в Могочинском лесничестве Могочинском участковом лесничестве кв.515 выд.22 с закладкой пробных площадей, измерениями высот, диаметров и определения возраста на модельных деревьях, на площади 2,0 га выявлено насаждение со следующей таксационной характеристикой.

Состав - 8Л2Б/погибшее насаждение 8Л2Б

Средний возраст – 100 Полнота – 0,3 Остаточная полнота – 0,1

Средняя высота – 18 Средний диаметр – 20 Запас 6/36 м<sup>3</sup>/га

Бонитет 4 Тип леса РТ

Для обработки материалов обследования использовались: лесоустроительная инструкция № 510 от 05.08.2022г.

Начальник Могочинского участка  
КГСАУ «Забайкаллесхоз»



Е.Т. Саклетина

Участковый лесничий

Могочинского участкового лесничества



А.С Елина

Е. В. К. С. П. И. О. Н. О. П. С. А. И. Э.

Морочинский: Морочинское

категория зашитности: эксплуатирваемые леса

Квартал: 515

[illegible]